

دليل الاستخدام الاستعلام عن العهد

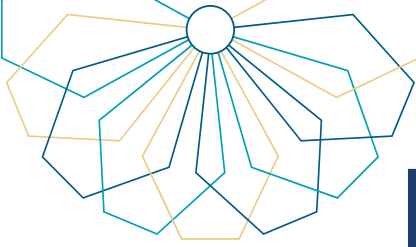
النظام الإداري والمالي



it_iu



www.iu.edu.sa



خطوات الوصول إلى الخدمة

01 الدخول إلى الخدمة من خلال النظام الإداري والمالي.

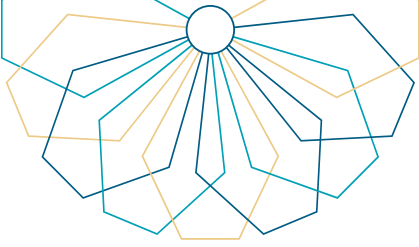
02 اختر معلومات الموظف من الشاشة الرئيسية أو القائمة الجانبية.

The screenshot shows the employee portal dashboard. At the top, there is a navigation bar with the university logo and name. Below it, a main header area contains a search bar and a notification banner. The dashboard is divided into several service tiles, each with an icon and a label: 'اعتماد الإجازات' (Leave Approval), 'طلب إجازة' (Request Leave), 'معلومات الموظف' (Employee Information), 'إنشاء مبادرة' (Create Initiative), 'تحديث البيانات الأساسية' (Update Basic Information), 'إخلاء الطرف' (Waiver), 'متابعة مبادرات المتقدمين' (Follow Up on Applicants), and 'اعتماد طلبات المبادرات' (Approve Initiative Requests). A sidebar on the right contains a menu with options like 'معلومات الموظف', 'إجازات', 'إخلاء الطرف', and 'المبادرات'.

03 سيتم عرض كافة تفاصيل الموظف.

The screenshot shows the detailed employee information page. The page is titled 'بيانات الموظف' (Employee Information) and is located under the 'الرئيسية / بيانات الموظف' (Home / Employee Information) path. A search bar is present at the top left. The main content area is a table with columns for various employee details. The table is organized into sections: 'البيانات الأساسية' (Basic Information), 'مؤهلات الموظف' (Employee Qualifications), 'الإجازات السابقة' (Previous Leaves), and 'العهد الشخصية' (Personal Information). The table contains the following data:

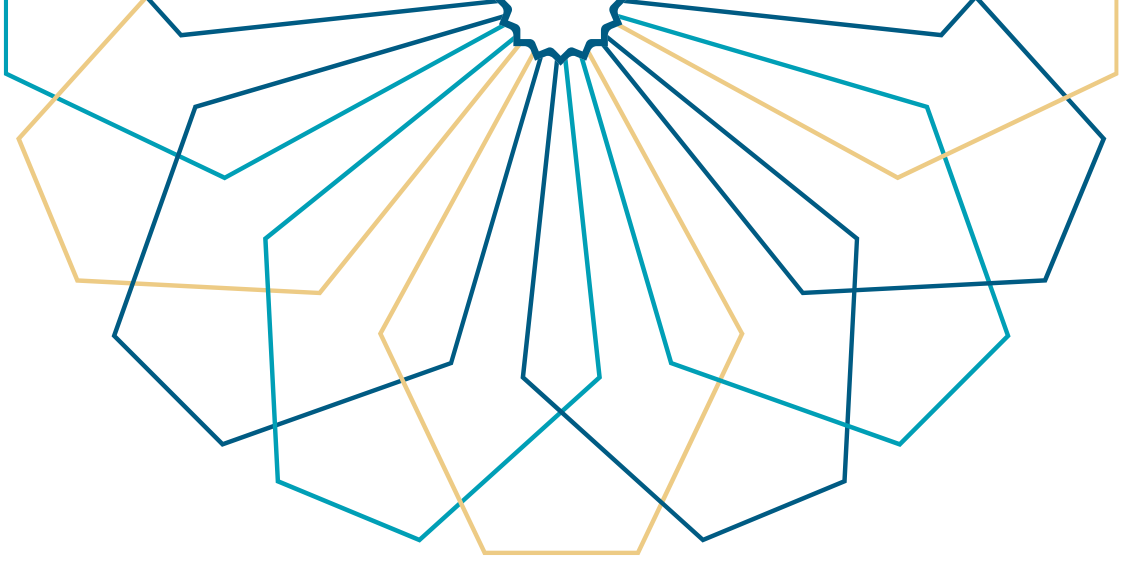
الاسم	رقم بطاقة الأجر/القائمة	الجنسية	نوع التوظيف	الرقم الوظيفي	رقم الجواز	الوظيفة	وصف المؤهل	بيان المؤهل	تاريخ الانضمام	العقد الوظيفي	الاسم	المرتبة	تاريخ استحقاق الترقية القادمة	الرمز التنظيمي
لا يوجد	11 9 10 6	السعودية	موظف عام	لا يوجد	لا يوجد	لا يوجد	لا يوجد	لا يوجد	لا يوجد	لا يوجد	لا يوجد	لا يوجد	لا يوجد	لا يوجد
تاريخ الميلاد	التاريخ الاجتماعي	الديانة	رقم الملف الوظيفي	البريد الإلكتروني الداخلي	البريد الإلكتروني الخارجي	حالة الموظف	تاريخ آخر مؤهل	مكان المؤهل	تاريخ آخر مرتبة	تاريخ الانضمام الحكومي	العقد القديم والعقد الإلكتروني	مدة الخدمة	الدرجة	رمز المستوى



من شاشة بيانات الموظف انقر على "العهد الشخصية".

04





عمادة التقنية والتعلم الإلكتروني بالجامعة الإسلامية