

# دليل الاستخدام استخدام بنك الأسئلة في الاختبارات

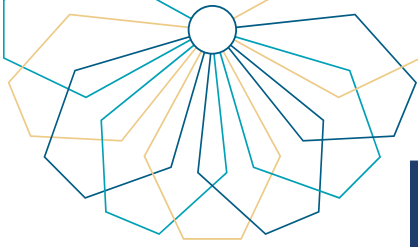
إدارة التعلم الإلكتروني زدني



it\_iu



www.iu.edu.sa



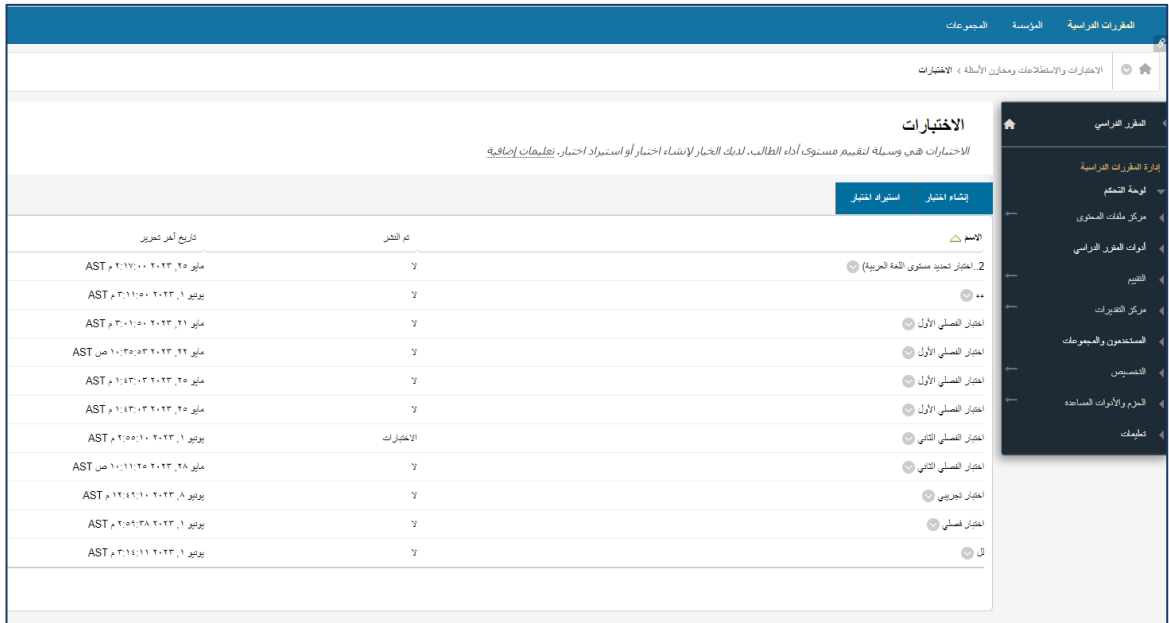
## خطوات الوصول إلى الخدمة

يمكنك من خلال نظام إدارة التعلم الإلكتروني الاستفادة من بنك الأسئلة في الاختبارات حيث توجد أكثر من طريقة لاستخدام بنك الأسئلة ولمعرفتها اتبع الخطوات التالية :

### استخدام مجموعة الأسئلة

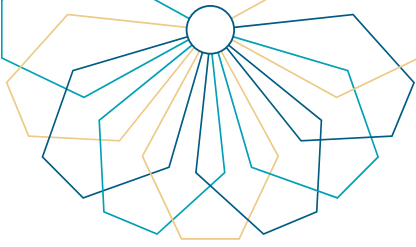
يمكنك الاستفادة من مجموعة الأسئلة عند إنشاء اختبار. يمكنك تحديد عدد الأسئلة التي تظهر للطلاب وستكون عشوائية ومختلفة لكل طالب ولاستخدام مجموعة أسئلة اتبع الخطوات التالية:

01 يجب أولاً إنشاء اختبار وذلك من قائمة "المقرر الدراسي" اختر "الاختبارات" ثم اختر "التقييمات" من القائمة المنسدلة قم باختيار "اختبار" أو من خلال "لوحة التحكم" ثم اختر "أدوات المقرر الدراسي" ثم اختر "الاختبارات" والاستطلاعات ومخازن الأسئلة" ثم اختر "الاختبارات".



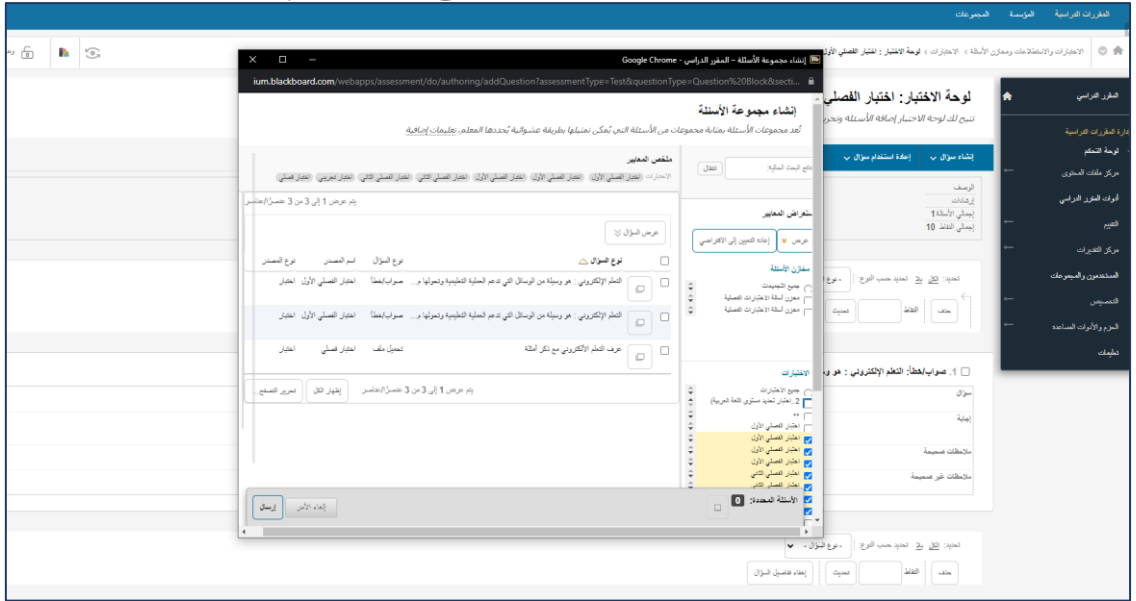
الاسم	تم النشر	تاريخ آخر تحديث
2. اختبار تحديد مستوى اللغة العربية	لا	مايو ٢٠٢٣, ٢٠٢٣, ٢٠٢٣, ٢٠٢٣
..	لا	يونيو ٢٠٢٣, ٢٠٢٣, ٢٠٢٣, ٢٠٢٣
اختبار الصلي الأول	لا	مايو ٢٠٢٣, ٢٠٢٣, ٢٠٢٣, ٢٠٢٣
اختبار الصلي الأول	لا	مايو ٢٠٢٣, ٢٠٢٣, ٢٠٢٣, ٢٠٢٣
اختبار الصلي الأول	لا	مايو ٢٠٢٣, ٢٠٢٣, ٢٠٢٣, ٢٠٢٣
اختبار الصلي الأول	لا	مايو ٢٠٢٣, ٢٠٢٣, ٢٠٢٣, ٢٠٢٣
اختبار الصلي الثاني	الاختبارات	يونيو ٢٠٢٣, ٢٠٢٣, ٢٠٢٣, ٢٠٢٣
اختبار الصلي الثاني	لا	مايو ٢٠٢٣, ٢٠٢٣, ٢٠٢٣, ٢٠٢٣
اختبار تجريبي	لا	يونيو ٢٠٢٣, ٢٠٢٣, ٢٠٢٣, ٢٠٢٣
اختبار مهلي	لا	يونيو ٢٠٢٣, ٢٠٢٣, ٢٠٢٣, ٢٠٢٣
ق	لا	يونيو ٢٠٢٣, ٢٠٢٣, ٢٠٢٣, ٢٠٢٣

02 في صفحة الاختبارات، حدد "إنشاء اختبار" من خلال صفحة معلومات الاختبار، اكتب اسم الاختبار ويمكنك في مربع النص كتابة وصف وإرشادات للطلاب ثم بعد الانتهاء قم بالنقر على زر "إرسال".



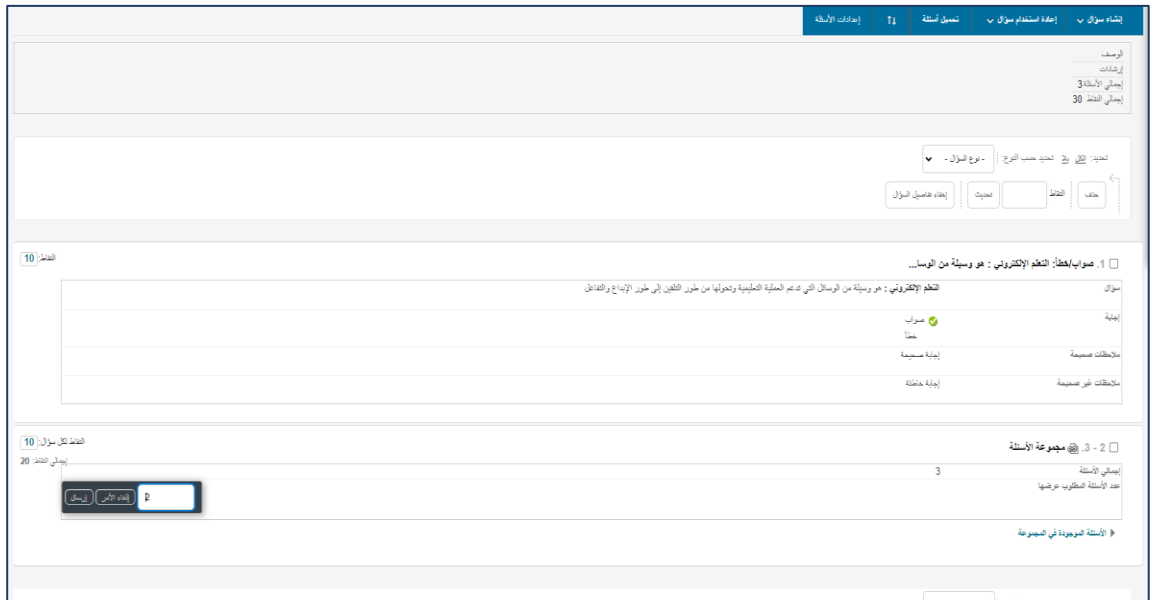
03

في لوحة الاختبار، قم بالنقر على "إعادة استخدام سؤال" ومن القائمة المنسدلة اختر "إنشاء مجموعة الأسئلة" ستظهر نافذة مجموعة أسئلة يمكنك تحديد معايير الأسئلة باستخدام القوائم المنسدلة الخاصة بالفئات للبحث عن أسئلة لإضافتها للاختبار ويمكنك البحث عن الأسئلة بناء على مخازن الأسئلة والاختبارات وأنواع الأسئلة والفئات والموضوعات ومستوى الصعوبة والكلمات الأساسية. بعد تحديد المعايير سوف تظهر لك الأسئلة المتطابقة يمكنك تحديد بعض أو جميع الأسئلة ثم النقر على زر "إرسال".



04

عند إدراج مجموعة أسئلة يمكنك تحديد عدد الأسئلة المطلوب عرضها للطلاب بالإضافة إلى تحديد الدرجات لها ويمكنك حذف وإضافة أسئلة أخرى للمجموعة



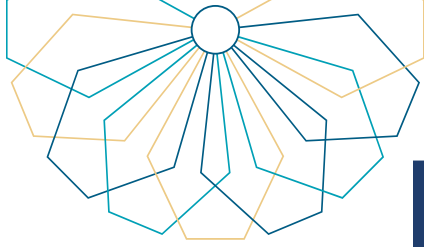
02



it\_iu



www.iu.edu.sa



## خطوات الوصول إلى الخدمة

### استخدام كتلة عشوائية

يمكنك الاستفادة من الكتلة العشوائية عند إنشاء اختبار. يمكنك تحديد عدد الأسئلة التي تظهر للطلاب وستكون عشوائية ومختلفة لكل طالب ولاستخدام الكتلة العشوائية اتبع الخطوات التالية:

- 01 يجب أولاً إنشاء اختبار وذلك من قائمة "المقرر الدراسي" اختر "الاختبارات" ثم اختر "التقييمات" من القائمة المنسدلة قم باختيار "اختبار" أو من خلال "لوحة التحكم" ثم اختر "أدوات المقرر الدراسي" ثم اختر "الاختبارات" والاستطلاعات ومخازن الأسئلة" ثم اختر "الاختبارات".

الإسم	تم النشر	تاريخ آخر تحرير
2 اختبار تحديد مستوى اللغة العربية (المرجع)	✓	مايو ٢٠٢٣ - ٢٠٢٣ ٠٠ ٢٠:١٧:٠٠ AST
اختبار العملي الأول	✓	يونيو ٢٠٢٣ - ٢٠٢٣ ٠٠ ٢٠:٢٣:٠١ AST
اختبار العملي الأول	✓	مايو ٢٠٢٣ - ٢٠٢٣ ٠٠ ٢٠:٢٣:٠١ AST
اختبار العملي الأول	✓	مايو ٢٠٢٣ - ٢٠٢٣ ٠٠ ٢٠:٢٣:٠١ AST
اختبار العملي الأول	✓	مايو ٢٠٢٣ - ٢٠٢٣ ٠٠ ٢٠:٢٣:٠١ AST
اختبار العملي الثاني	✓	مايو ٢٠٢٣ - ٢٠٢٣ ٠٠ ٢٠:٢٣:٠١ AST
اختبار العملي الثاني	✓	يونيو ٢٠٢٣ - ٢٠٢٣ ٠٠ ٢٠:٢٣:٠١ AST
اختبار العملي الثاني	✓	مايو ٢٠٢٣ - ٢٠٢٣ ٠٠ ٢٠:٢٣:٠١ AST
اختبار العملي الثاني	✓	يونيو ٢٠٢٣ - ٢٠٢٣ ٠٠ ٢٠:٢٣:٠١ AST
اختبار عملي	✓	يونيو ٢٠٢٣ - ٢٠٢٣ ٠٠ ٢٠:٢٣:٠١ AST
اختبار عملي	✓	يونيو ٢٠٢٣ - ٢٠٢٣ ٠٠ ٢٠:٢٣:٠١ AST
ق	✓	يونيو ٢٠٢٣ - ٢٠٢٣ ٠٠ ٢٠:٢٣:٠١ AST

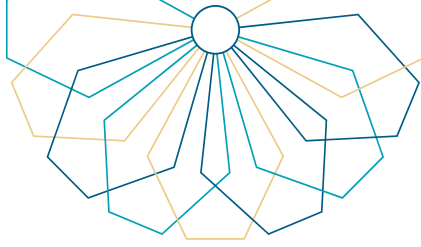
- 02 في صفحة الاختبارات، حدد "إنشاء اختبار" من خلال صفحة معلومات الاختبار، اكتب اسم الاختبار ويمكنك في مربع النص كتابة وصف وإرشادات للطلاب ثم بعد الانتهاء قم بالنقر على زر "إرسال".

معلومات الاختبار

كتب اسمًا للاختبار، وهو حقل مطلوب، يترجم الاسم هو نص العنوان الذي يظهر في صفحة المحتوى، استخدم اسمًا وصح المساعدة المستخدم في تحديد الاختبار، تعليمات إضافية.

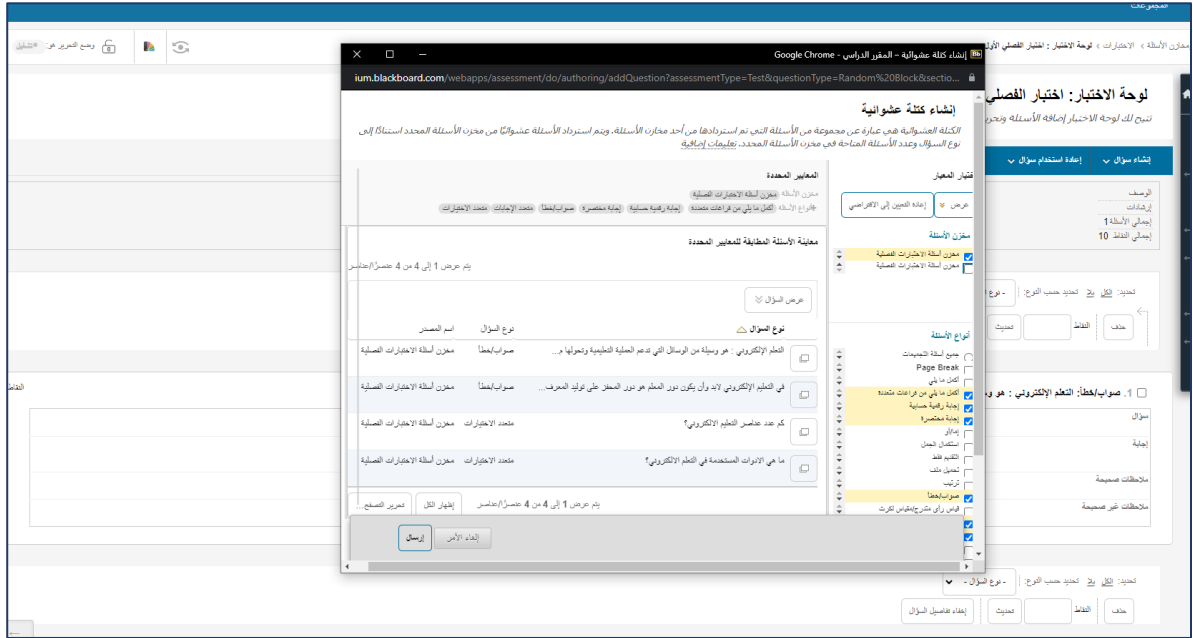
تعليمات الاختبار

تعليمات الاختبار



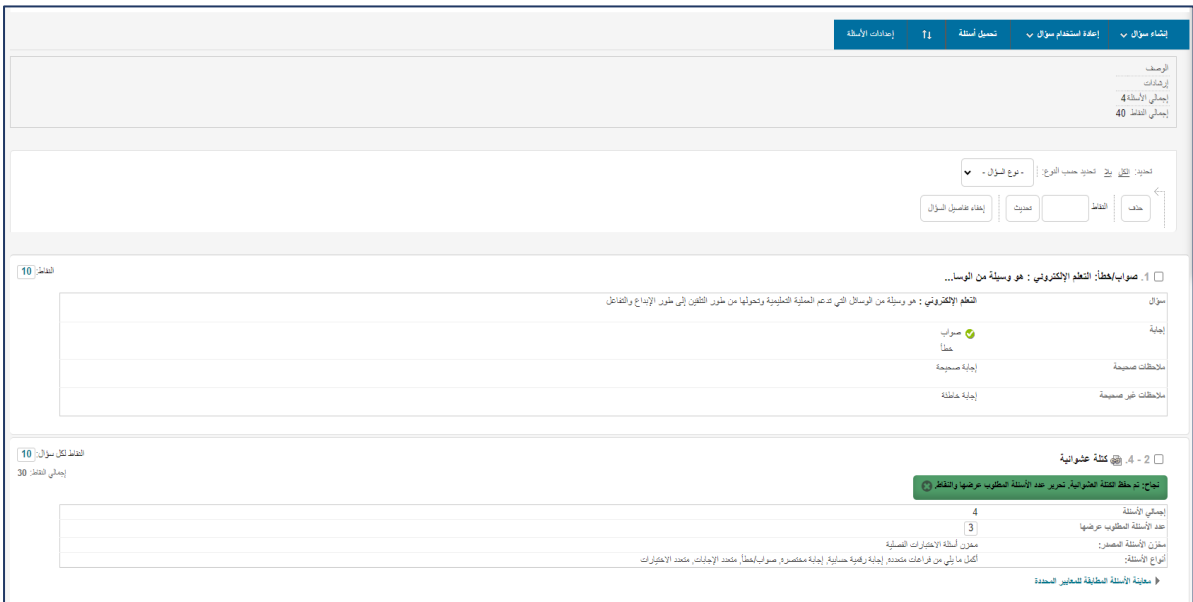
03

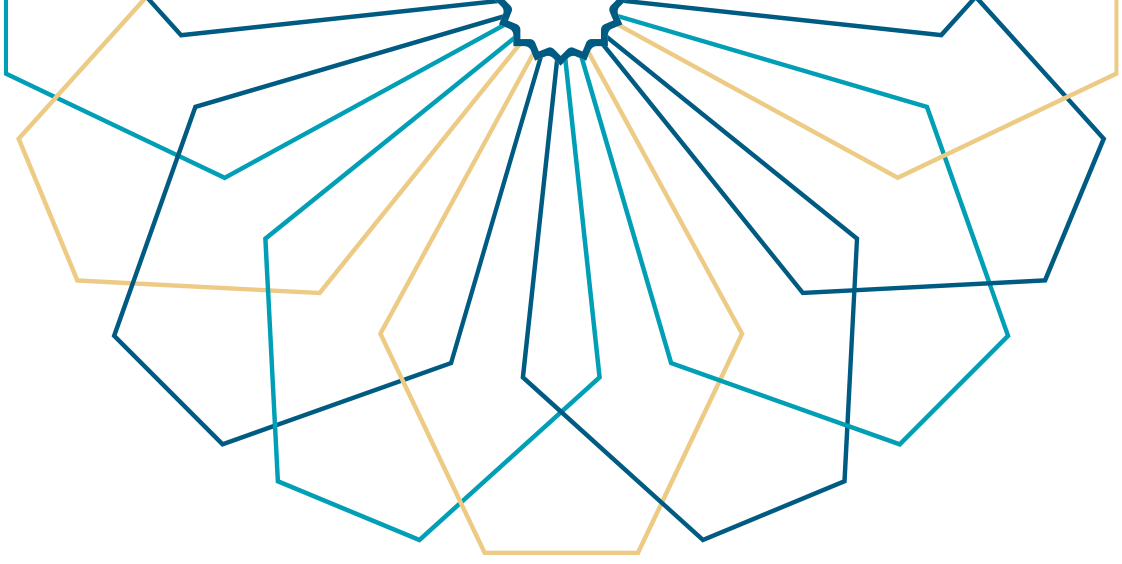
في لوحة الاختبار، قم بالنقر على "إعادة استخدام سؤال" ومن القائمة المنسدلة اختر "إنشاء كتلة عشوائية" ستظهر نافذة "إنشاء كتلة عشوائية"، يمكنك اختيار الأسئلة فقط من مخازن الأسئلة. يمكنك اختيار مخزن واحد أو عدة مخازن بالإضافة إلى أنه يجب تحديد أنواع الأسئلة ثم النقر على زر "إرسال".



04

عند إدراج كتلة عشوائية يمكنك تحديد عدد الأسئلة المطلوب عرضها للطلاب بالإضافة إلى تحديد الدرجات لها ويمكنك إضافة أسئلة أخرى للمجموعة عند وجودها في مخزن الأسئلة.





# عمادة التقنية والتعلم الإلكتروني بالجامعة الإسلامية