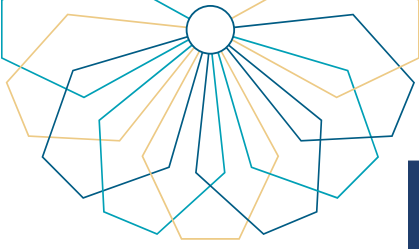


# دليل الاستخدام إضافة فيديو إلى المحتوى

إدارة التعلم الإلكتروني زدني



## خطوات الوصول إلى الخدمة

يمكنك من خلال نظام إدارة التعلم الإلكتروني القيام بإضافة فيديو إلى المقرر الدراسي من خلال اتباع الخطوات التالية :

01 لإضافة فيديو إلى المقرر انتقل إلى قائمة "المقرر الدراسي" اختر "دروس المقرر" سوف تظهر أمامك صفحة اختر "إنشاء محتوى" من القائمة المنسدلة قم باختيار "فيديو".

المعهد الإسلامي للمدينة المنورة  
ISLAMIC UNIVERSITY OF MADINAH

المجموعتان

### إنشاء فيديو

حدد ملف فيديو لعرضه على الصفحة. سيطر مشغل الفيديو على الصفحة مباشرة. عن خيارات الارتفاع والعرض لعرض الفيديو بالحجم الصحيح وقم بتضمين نسخ كتابية لمن لا يمكنهم رؤية أو سماع الفيديو. باستخدام ملف نصي منفصل في نفس المجلد لتوفير نسخة كتابية للفيديو. تعليمات إضافية

\* تشير إلى حقل مطلوب.

تحديد ملف فيديو

الاسم \*  
اللون  
\* البحث عن ملف

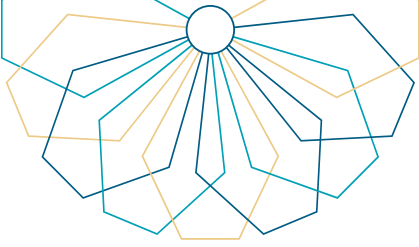
الفيديو  
اللون  
استعراض من جهاز الكمبيوتر استعراض ملفات المقرر الدراسي استعراض Mashups

### خيارات الفيديو

الأبعاد  
تشغيل تلقائي  
انقر فوق إرسال للمتابعة.

أصلي  
تخصيص  
نعم لا

02 قم بكتابة اسم الصورة، ثم اختر لون الاسم، ثم قم برفع الصورة من جهازك بالنقر على "استعراض من جهاز الكمبيوتر" أو من ملفاتك بالمقرر الحالي على النظام بالنقر على "استعراض ملفات المقرر الدراسي" أو من خلال "Mashups" يمكنك البحث عن الفيديو من اليوتيوب التي تريده وبعد ذلك انقر على تحديد لاختيار الفيديو. يمكنك من خيارات فيديو تحديد الأبعاد والتحكم في تشغيل المقطع إذا أردت تشغيلاً عند عرض المحتوى أو لا والتحكم في تكرار التشغيل بعد انتهاء المقطع الفيديو.



من خلال " الخيارات القياسية " يمكنك التحكم في توقيت ظهور الفيديو للطالب من خلال النقر على " العرض بعد " ثم تحديد التوقيت المناسب، وكذلك تاريخ اختفاء الفيديو بالنسبة للطالب من خلال النقر على " العرض حتى " ثم تحديد تاريخ اختفاء الفيديو ، و يمكنك تحديد رؤية الطلاب للفيديو أم لا من خلال السماح للمستخدمين بعرض هذا المحتوى وأيضاً يمكنك معرفة عدد مرات متابعة الطالب للفيديو من خلال تتبع عدد مرات العرض ثم بعد الانتهاء قم بالنقر على زر " إرسال " .

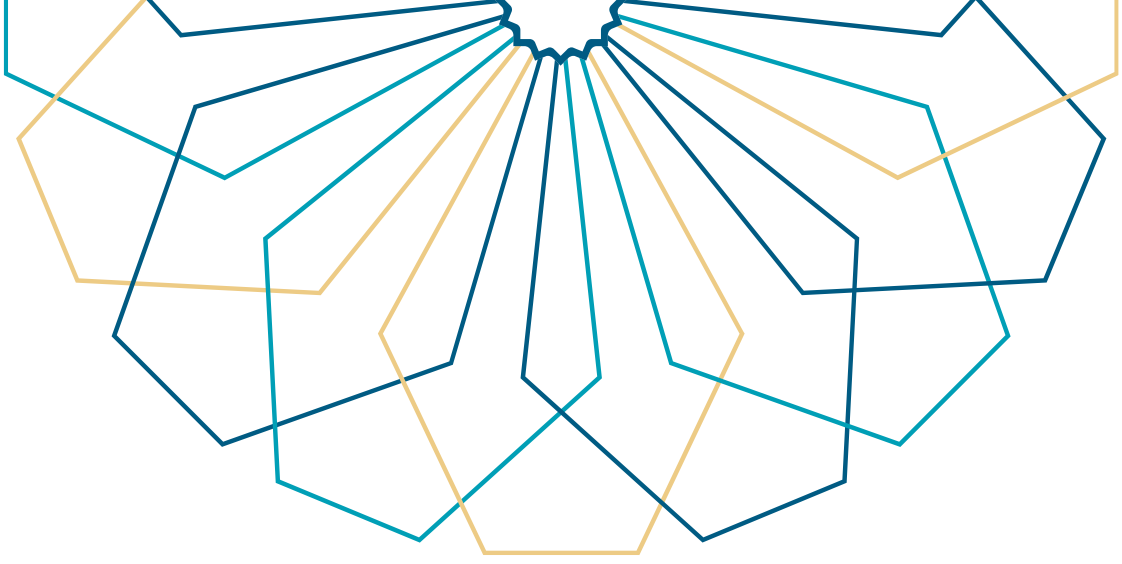
### خيارات الفيديو

الأبعاد	<input checked="" type="radio"/> أصلي <input type="radio"/> تخصيص
تشغيل تلقائي	<input checked="" type="radio"/> نعم <input type="radio"/> لا
تكرار	<input checked="" type="radio"/> نعم <input type="radio"/> لا
إضافة توافقي للمحتوى	<input checked="" type="radio"/> نعم <input type="radio"/> لا

### خيارات قياسية

السماح للمستخدمين بعرض هذا المحتوى	<input checked="" type="radio"/> نعم <input type="radio"/> لا
تتبع عدد مرات العرض	<input checked="" type="radio"/> نعم <input type="radio"/> لا
تحديد قيود التاريخ والوقت	<input checked="" type="checkbox"/> العرض بعد أدخل التواريخ بالتنسيق يوم/شهر/سنة. يمكن إدخال الوقت بأي زيادة. ٢٠٢٣/١١/٠٦ ٠٢:٠٩ مساءً
	<input type="checkbox"/> العرض حتى أدخل التواريخ بالتنسيق يوم/شهر/سنة. يمكن إدخال الوقت بأي زيادة.

انقر فوق إرسال للمتابعة.



# عمادة التقنية والتعلم الإلكتروني بالجامعة الإسلامية