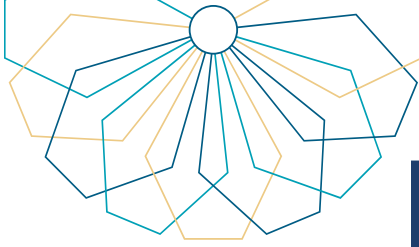


دليل الاستخدام إضافة صورة إلى المحتوى

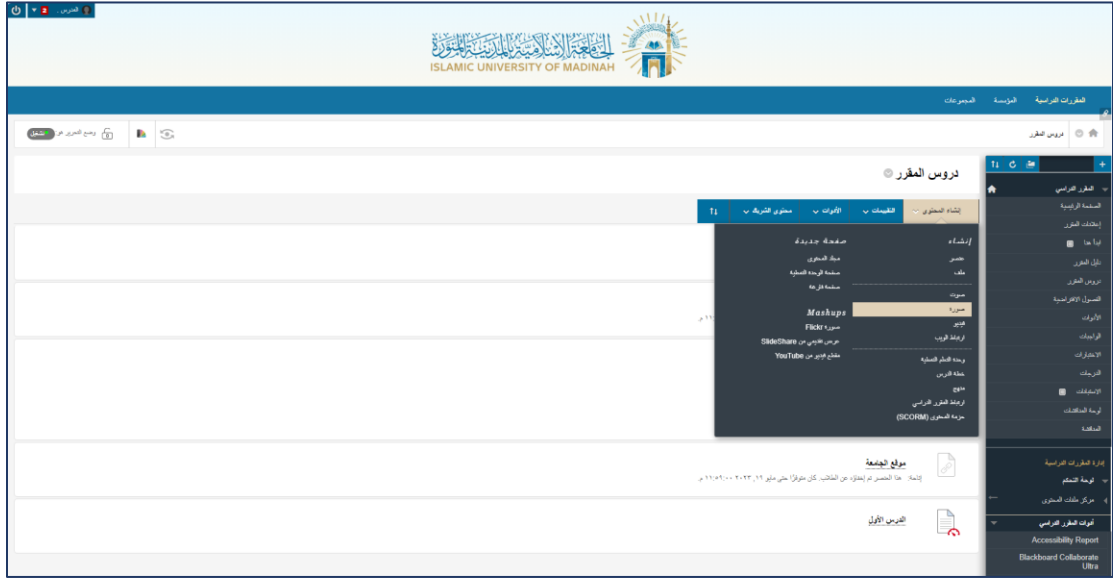
إدارة التعلم الإلكتروني زدني



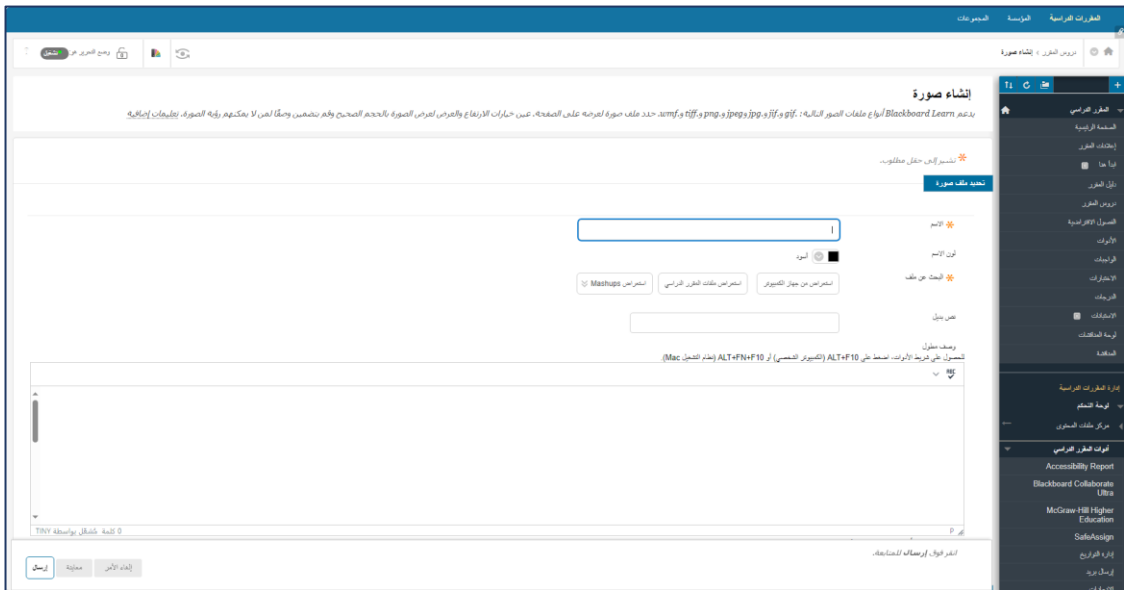
خطوات الوصول إلى الخدمة

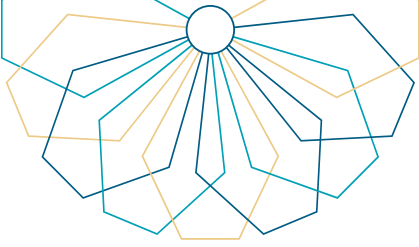
يمكنك من خلال نظام إدارة التعلم الإلكتروني القيام بإضافة صورة إلى المقرر الدراسي من خلال اتباع الخطوات التالية :

01 لإضافة صورة إلى المقرر اذهب إلى " قائمة المقرر الدراسي " اختر "دروس المقرر " ثم تظهر أمامك صفحة اختر منها " إنشاء محتوى " من القائمة المنسدلة اختر " صورة " .



02 قم بكتابة اسم الصورة، ثم اختر لون الاسم، ثم قم برفع الصورة من جهازك بالنقر على " استعراض من جهاز الكمبيوتر " أو إضافة صورة من ملفاتك بالمقرر الحالي على النظام بالنقر على " استعراض ملفات المقرر الدراسي " أو من خلال " mashups " يمكنك من خلالها البحث عن الصورة التي تريدها وبعد ذلك انقر على " تحديد " لاختيار الصورة .



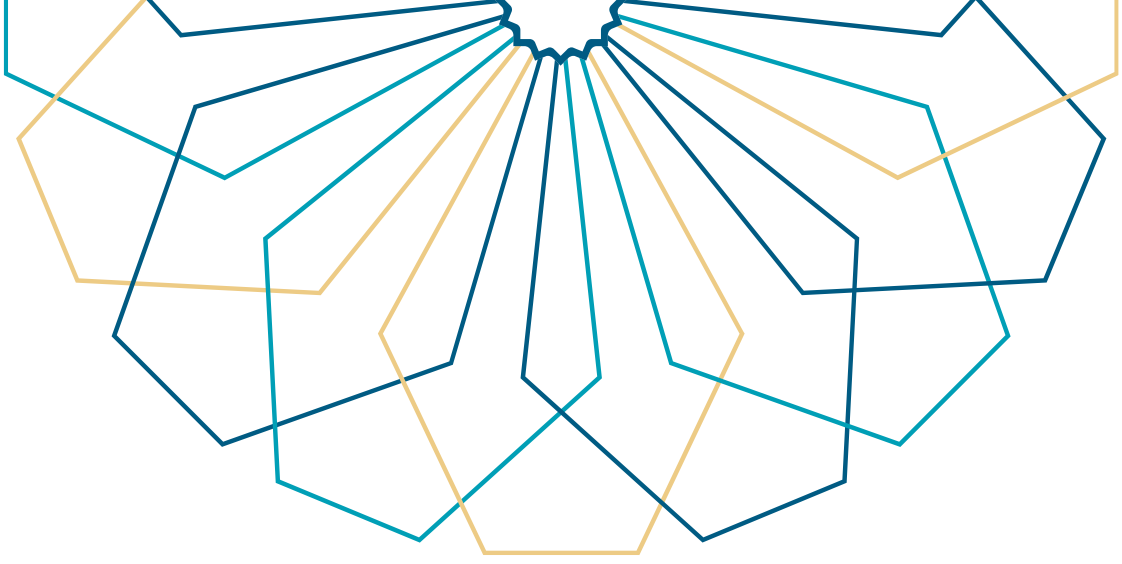


03

يمكنك من خانة " خيارات صورة " تحديد الأبعاد للصورة وإضافة إطار للصورة من خانة حد وتغيير لون الإطار .

04

من خلال "الخيارات القياسية" يمكنك التحكم في توقيت ظهور الصورة للطالب من خلال النقر على " العرض بعد " ثم تحديد التوقيت المناسب، وكذلك تاريخ اختفاء الصورة بالنسبة للطالب من خلال النقر على " العرض حتى " ثم تحديد تاريخ اختفاء الصورة ، و يمكنك تحديد رؤية الطلاب الصورة من خلال السماح للمستخدمين بعرض هذا المحتوى وأيضا يمكنك معرفة عدد مرات متابعة الطالب للصورة من خلال تتبع عدد مرات العرض ثم بعد الانتهاء قم بالنقر على زر " إرسال " .



عمادة التقنية والتعلم الإلكتروني بالجامعة الإسلامية