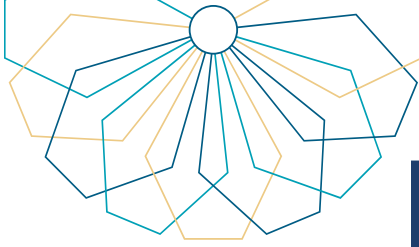


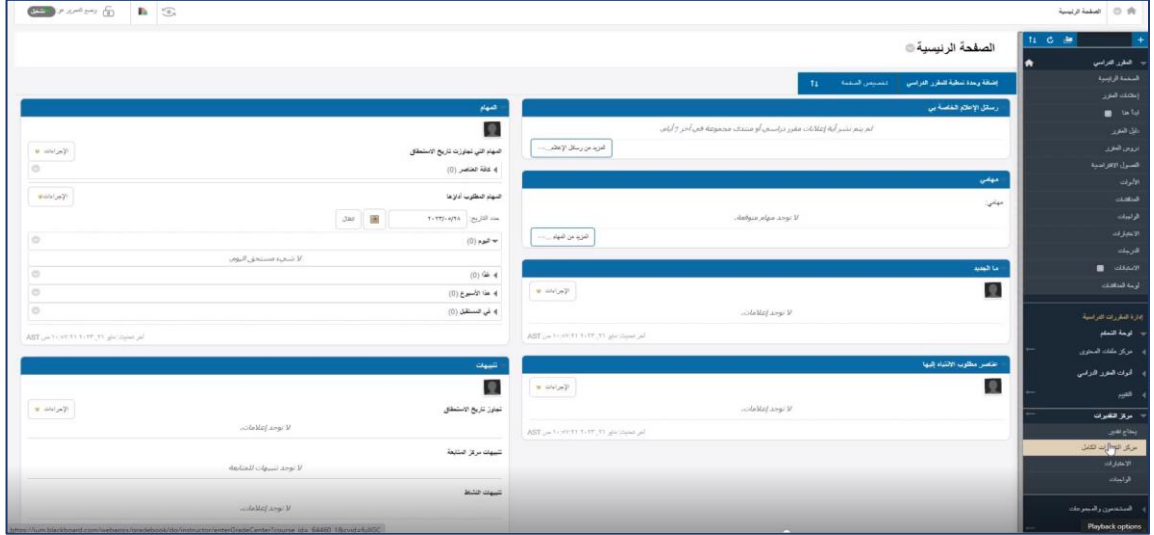
# دليل الاستخدام مركز التقديرات

إدارة التعلم الإلكتروني زدني

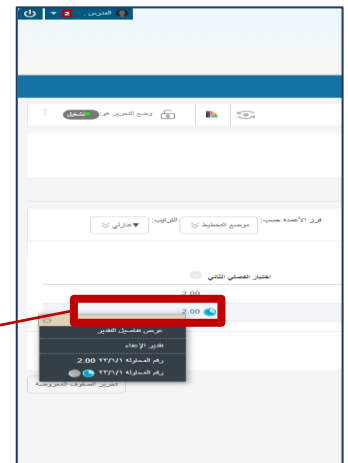
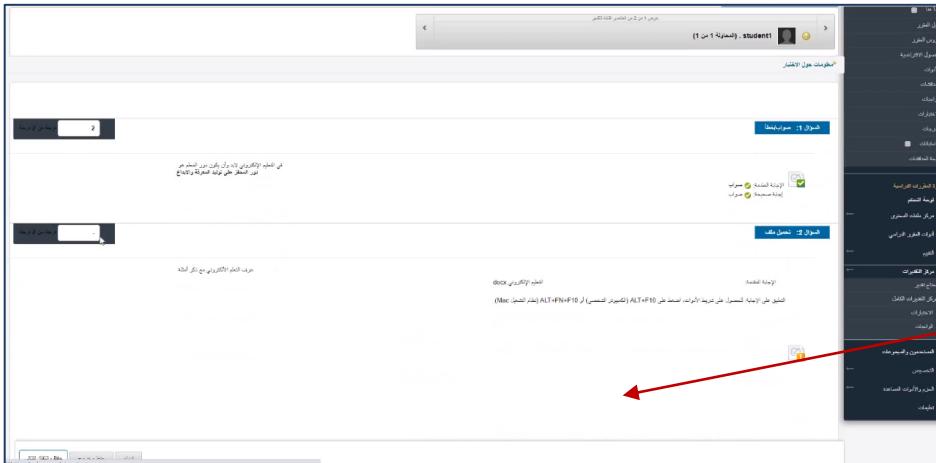


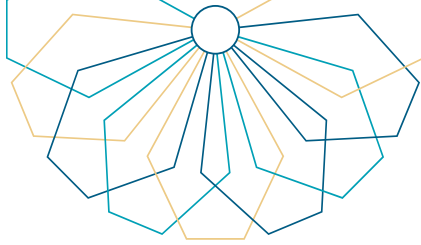
## خطوات الوصول إلى الخدمة

01 الدخول إلى الخدمة من خلال إدارة التعلم الإلكتروني زدني و من لوحة التحكم في القائمة الجانبية اختر "مركز التقديرات" ثم انقر على "مركز التقديرات الكامل".

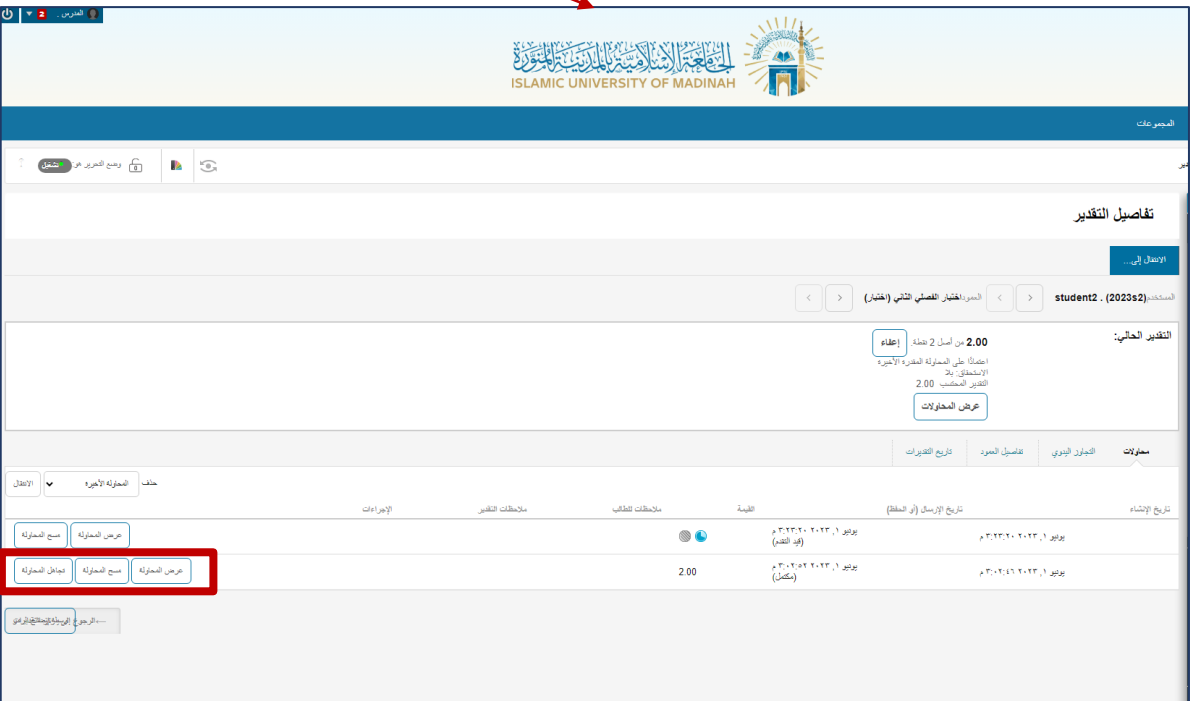
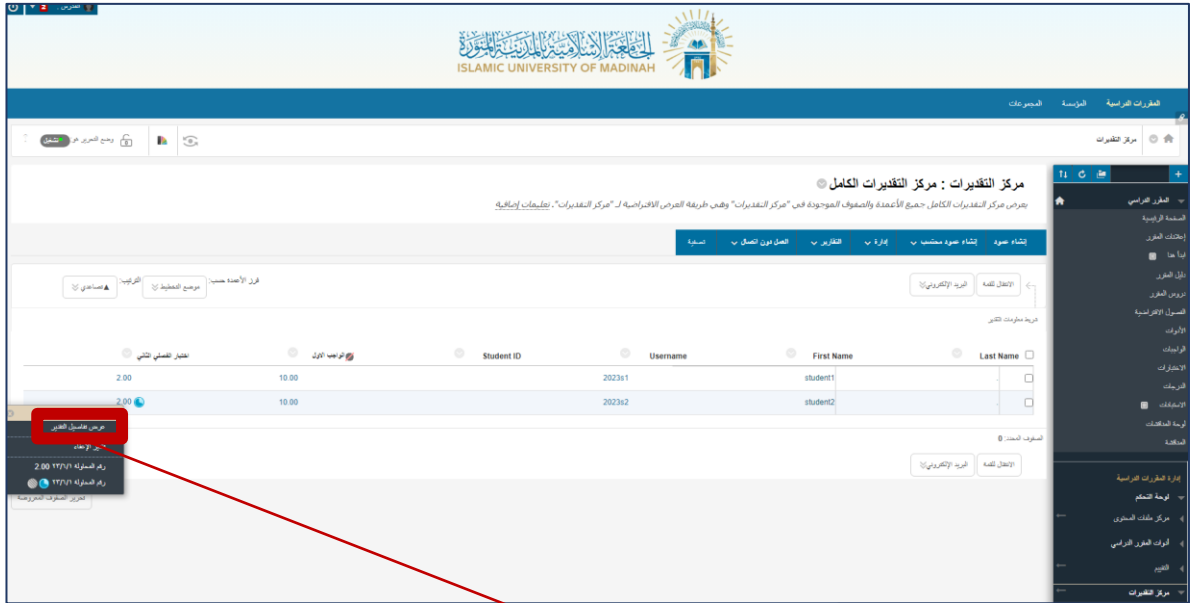


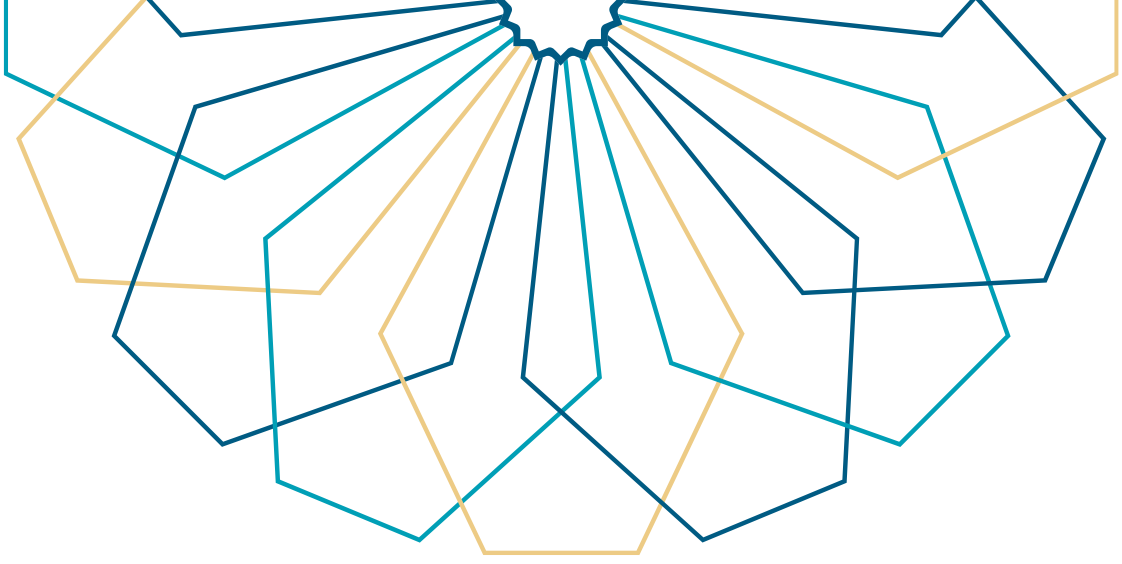
02 إذا كان الاختبار يصحح آليا ستظهر الدرجة بشكل تلقائي، بعض الأسئلة تحتاج إلى تصحيح يدوي يمكنك تصحيحها عن طريق النقر بالزر الأيمن على خانة الدرجة واختيار المحاولة المراد تصحيحها لتفتح صفحة تقدير الاختبار لمراجعة جميع الإجابات وكتابة الدرجة أمام السؤال ثم انقر على زر "إرسال" لحفظها في مركز التقديرات.





عند النقر بالزر الأيمن في خانة الدرجة واختيار "تفاصيل التقدير" فذلك يسمح بمسح محاولة الطالب كتي يختبر مرة أخرى ويمكن أيضاً الاطلاع على جميع تفاصيل محاولة الطالب وأيضاً إعادة تقدير أي محاولة من جديد.





# عمادة التقنية والتعلم الإلكتروني بالجامعة الإسلامية