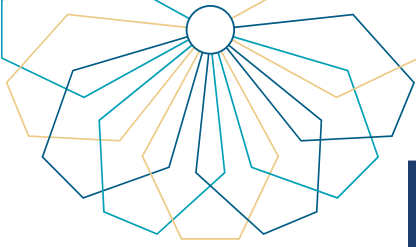


دليل الاستخدام رسائل المقرر الدراسي

إدارة التعلم الإلكتروني زدني



خطوات الوصول إلى الخدمة

رسائل المقرر الدراسي يتم استخدامها داخل مقررك الدراسي بين أعضاء المقرر الدراسي، ويستطيع كل شخص داخل المقرر استخدام الرسائل للتذكير، وطرح أسئلة سريعة، والتفاعلات الاجتماعية. لاستخدامها عليك اتباع الخطوات التالية:

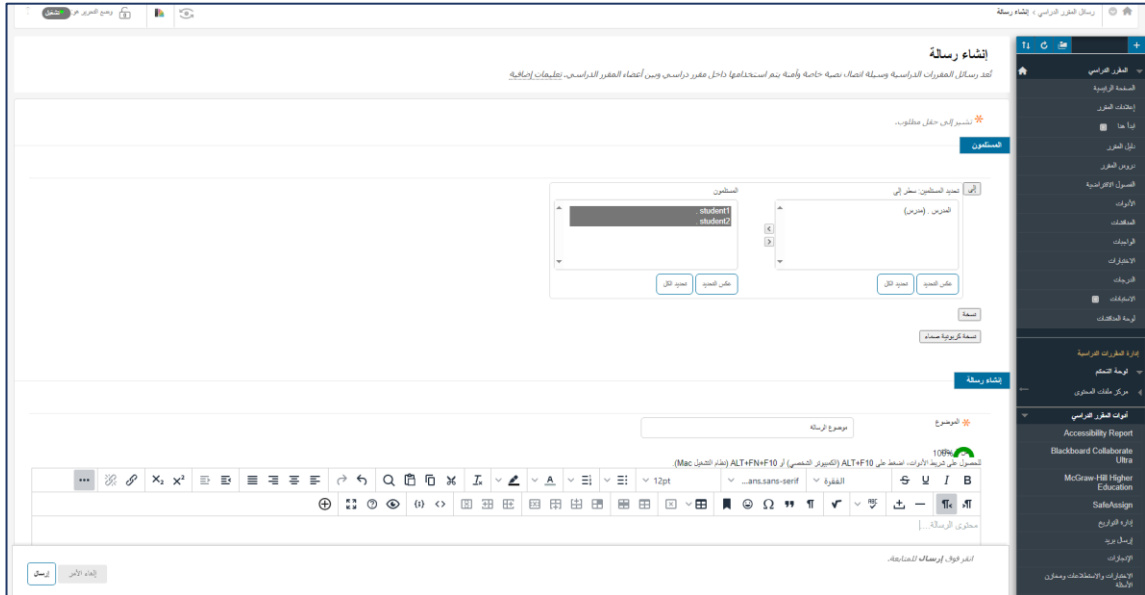
01

يمكنك العثور على رسائل المقرر الدراسي من قائمة "إدارة المقررات الدراسية" من لوحة التحكم اختر "أدوات المقرر الدراسي" ثم اختر "رسائل المقرر الدراسي" في هذه الصفحة يظهر اختياران علبة الوارد وتم الارسال في علبة الوارد سوف تظهر جميع الرسائل التي تم ارسالها اليك وعند النقر على تم الارسال سوف تظهر جميع الرسائل التي ارسلتها .



02

لإنشاء رسالة قم بالنقر على "إنشاء رسالة" ثم اختر من تريد ارسال إليه هذه الرسالة وقم بكتابة موضوع ثم كتابة محتوى الرسالة وبعد الانتهاء انقر على زر "إرسال".



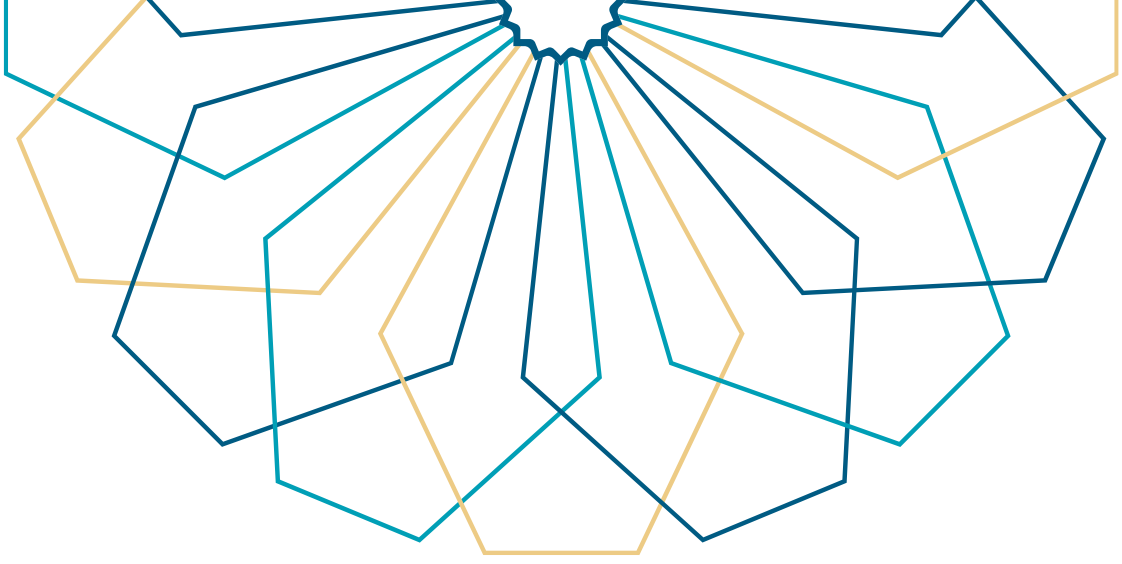
01



it_iu



www.iu.edu.sa



عمادة التقنية والتعلم الإلكتروني بالجامعة الإسلامية